

«СОГЛАСОВАНО»  
Исполнительный обязанности  
заместителя главы муниципального  
образования Новокубанский район  
  
А.В. Кузьмин  
« 29 » 08 2019г.

«УТВЕРЖДАЮ»  
Заведующий МДОБУ № 32 «Машенька»  
Прикубанского  
  
О.В. Резник  
« 29 » 08 2019г.

«СОГЛАСОВАНО»  
Начальник ОГИБДД по МО МВД  
России по Новокубанскому району  
подготовки полиция  
  
О.В. Зинкало  
« 29 » 08 2019г.

### ПАСПОРТ

дорожной безопасности образовательной организации

Муниципального дошкольного образовательного бюджетного  
учреждения детского сада № 32 п. Прикубанского муниципального  
образования Новокубанский район

2019 год

## Общие сведения

Наименование УО: Муниципальное дошкольное образовательное бюджетное учреждение детский сад №32 «Малыш» п.Прикубанского

Тип ОУ : дошкольное образовательное учреждение

Юридический адрес ОУ: 352203, Россия, Краснодарский край, Новокубанский район, п.Прикубанский, ул.Заводская 1,В.

Фактический адрес ОУ: 352203, Россия, Краснодарский край, Новокубанский район, п.Прикубанский, ул.Заводская 1,В.

Руководители ОУ:

Директор (заведующий) Резник Ольга Викторовна 8(86195)2-22-69

(фамилия, имя, отчество)

(телефон)

Заместитель директора по учебной работе \_\_\_\_\_

(фамилия, имя, отчество)

(телефон)

Заместитель директора по воспитательной работе \_\_\_\_\_

(фамилия, имя, отчество)

(телефон)

Ответственные работники муниципального органа образования

А.В.Шинкаренко

ведущий специалист

(должность)

(фамилия, имя, отчество)

88619532202

(телефон)

Ответственные от Госавтоинспекции

инспектор по пропаганде ПДД

(должность)

(фамилия, имя, отчество)

Ответственные работники за мероприятия по профилактике детского травматизма

Н.А.

воспитатель

Шевченко

(должность)

(фамилия, имя, отчество)

88619522269

(телефон)

Руководитель или ответственный работник дорожно-эксплуатационной

организации, осуществляющей  
содержание УДС\*

\_\_\_\_\_ (фамилия, имя, отчество)

\_\_\_\_\_ (телефон)

Руководитель или ответственный  
работник дорожно-эксплуатационной  
организации, осуществляющей  
содержание ТСОДД\*

\_\_\_\_\_ (фамилия, имя, отчество)

\_\_\_\_\_ (телефон)

Количество учащихся 30

Наличие уголка по БДД

имеется в коридоре

(если имеется, указать место расположения)

Наличие класса по БДД

нет

(если имеется, указать место расположения)

Наличие автогородка (площадки) по БДД : имеется на территории  
МДОБУ №32

Наличие автобуса в ОУ

\_\_\_\_\_ (при наличии автобуса)

Владелец автобуса \_\_\_\_\_

(ОУ, муниципальное образование и др.)

Время занятий в ОУ:

С 7-30 до 17-30

Телефоны оперативных служб:

01,02,03

\* Дорожно-эксплуатационные организации, осуществляющие содержание УДС, несут ответственность в соответствии с законодательством Российской Федерации (Федеральный закон «О безопасности дорожного движения» №196-ФЗ КоАП, Гражданский кодекс)

## Содержание

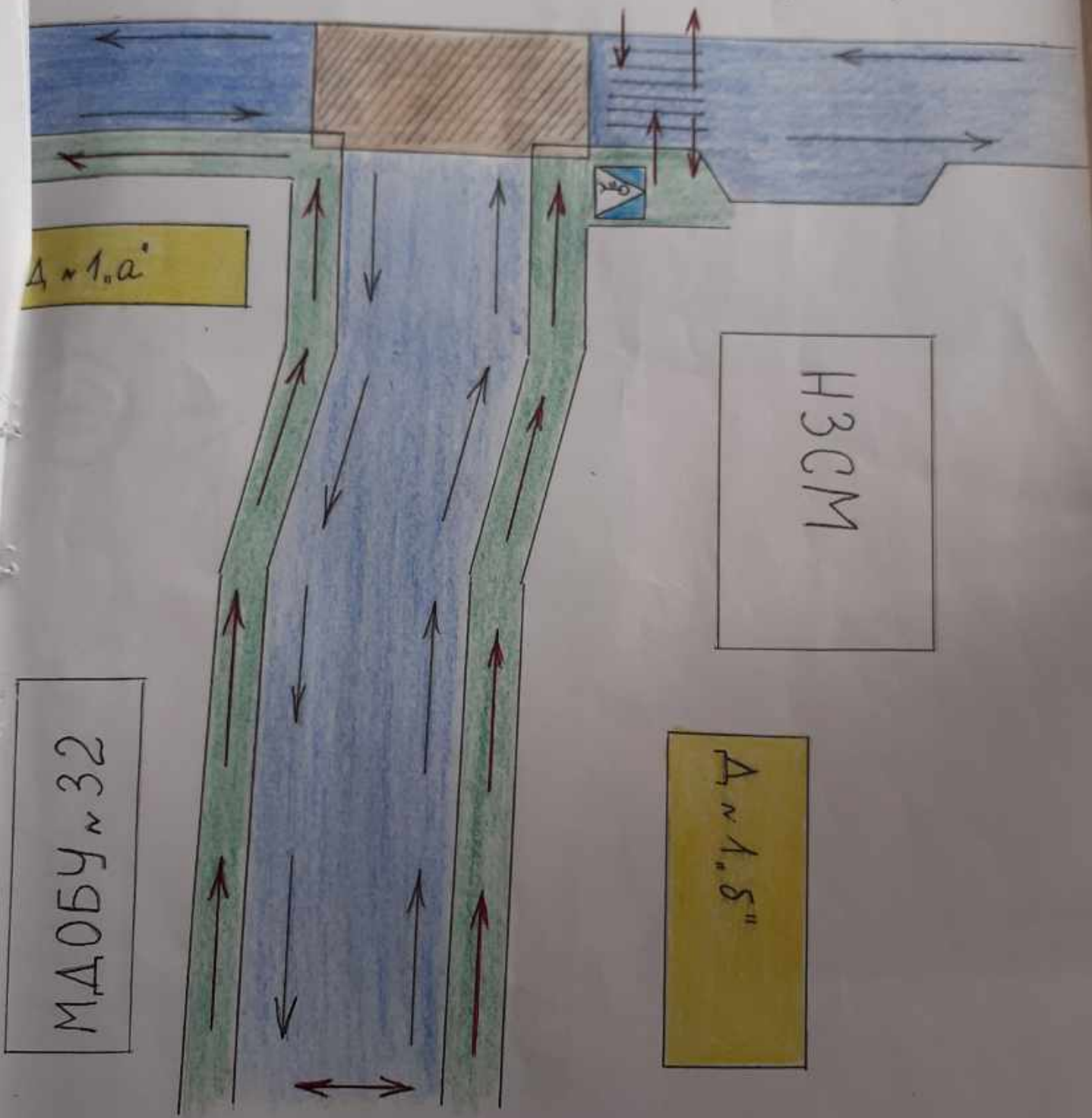
### 1. План-схемы ОУ.

- 1) район расположения ОУ, пути движения транспортных средств и детей (учеников, обучающихся);
- 2) пути движения транспортных средств к местам разгрузки/погрузки и рекомендуемых безопасных путей передвижения детей по территории образовательного учреждения.

### 2. Приложения:

I. План-схемы ОУ.

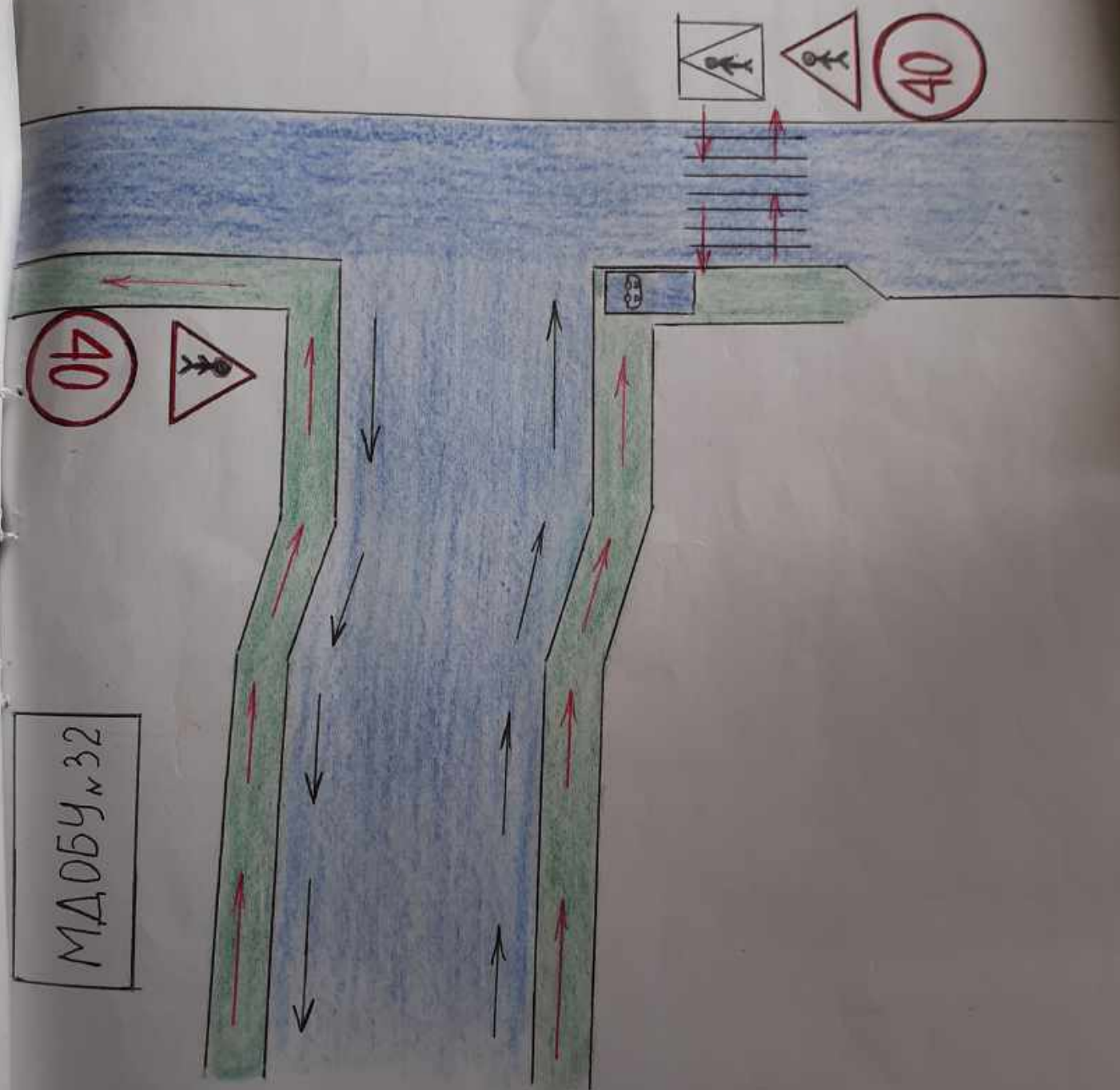
План-схема района расположения ОУ,  
пути движения транспортных средств и детей (учеников)

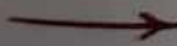




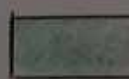
→ ДВИЖЕНИЕ ДЕТЕЙ  
→ ДВИЖЕНИЕ ТРАНСПОРТА

■ ПРОЕЗЖАЯ ЧАСТЬ  
■ ЖИЛАЯ ЗАСТРОЙКА

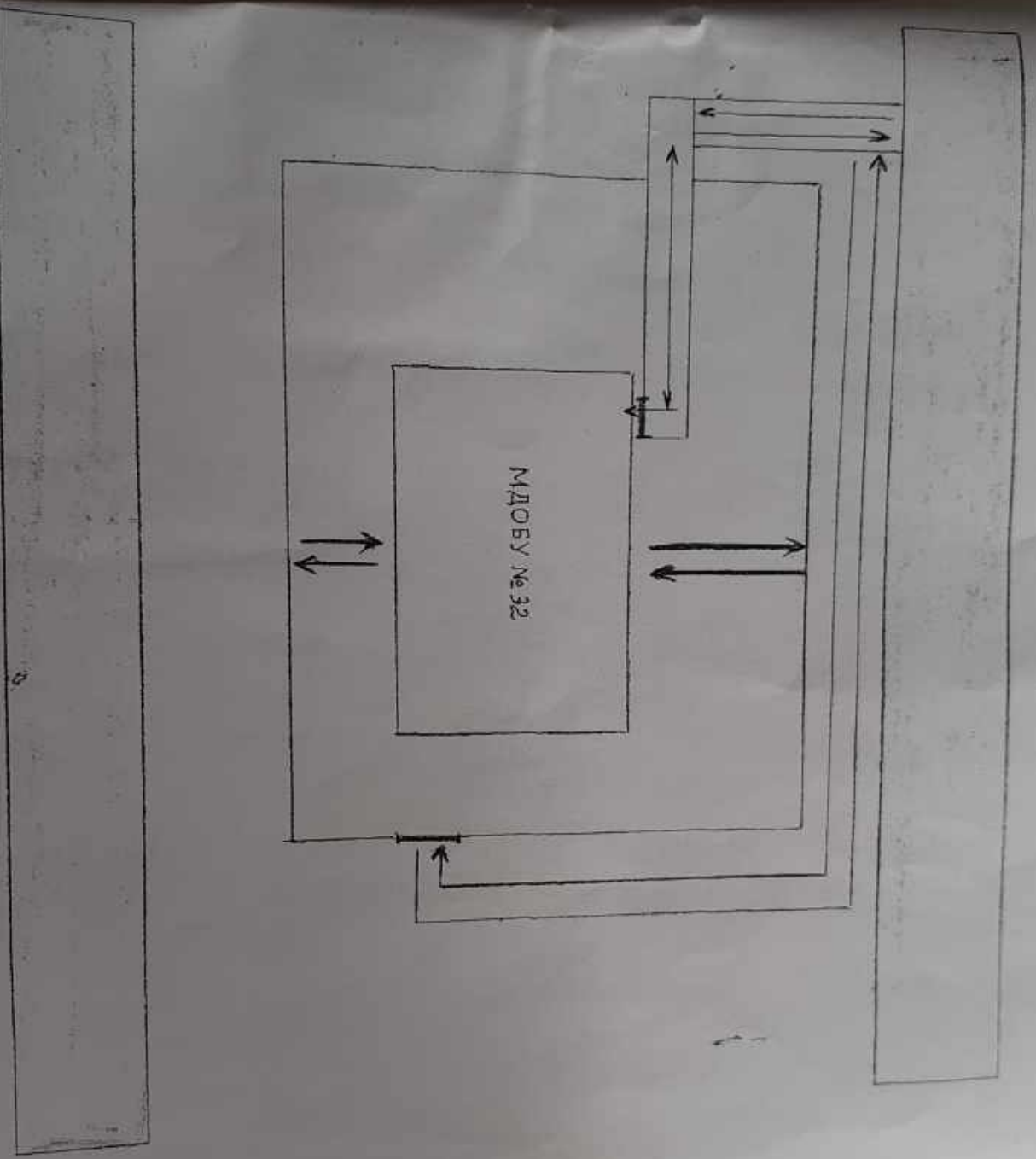
Схема организации дорожного движения в непосредственной близости от образовательного учреждения с размещением соответствующих технических средств, маршруты движения детей и расположение парковочных мест.



 ДВИЖЕНИЕ ДЕТЕЙ  
 ДВИЖЕНИЕ ТРАНСПОРТА

 ПРОЕЗЖАЯ ЧАСТЬ  
 ДВИЖЕНИЕ ДЕТЕЙ

План движения транспортных средств в местах разгрузки/погрузки и ремонтные работы пути передвижения детей по территории образовательного учреждения



- въезд выезд грузовых транспортных средств
- движение детей и подростков на территории МДОВУ
- место разгрузки погрузки